



KÉSZÜLÉKTÁJÉKOZTATÓ

6 KW-OS EGYEDI LOKÁLIS, KONVEKCIÓS FŰTŐKÉSZÜLÉK - MIKA-6EU
KONDEZÁCIÓS MINI KAZÁN - MIKA-6E KON



www.technorgaz.hu



60%

HELYMEGTAKARÍTÁS

A hagyományos konvektorok méretének 1/3-a a MIKA készülékek mérete.

Cégünk felismerve a gázkészülék piac egy még betöltetlen üres szegmensét, kifejlesztette a MIKA-6EU 6 kW-os fűtőkészüléket. Újabb fejlesztésünk a MIKA-6E KON – kondenzációs mini kazán.

A készülékek nagyobb részt a magyar piacra készültek, magyar munkaerővel, nagyrészt magyar alkatrészekből összeépítve. Mivel más gyártók nem fejlesztenek ilyen kis teljesítményű készüléket, így a gázkészülék piacon – ipari mintaotlalommal támogatva – egyedülállóak vagyunk a termékekkel.

2015-ben megjelent az EU 2015/1188-as számú rendelete, mely a lokális fűtőkészülékekre vonatkozik. A készülékek teljesítményei a vizsgálat során szétválasztásra kerültek a helyiségben történt közvetlen hő leadás - min. 6 % (konvekció) valamint egyéb helyiségek fűtésére szánt vízdali teljesítményre. A MIKA-6E készülékcsalád közvetlen hő leadása 7-8% között van

a teljes teljesítményére vetítve, így mint Gyártók lokális készülékeknek minősítjük a termékeket, melyeknek elsődleges feladata az adott helyiség fűtése, melyben a készülék elhelyezésre került.

Ebben az esetben a készülékekre nem a 813/2013/EU rendelet vonatkozik, hanem a 2015/1188-as. A készülékek új megnevezése:

EGYEDI LOKÁLIS KONVEKCIÓS FŰTŐKÉSZÜLÉK KIEGÉSZÍTŐ FŰTÉSI FUNKCIÓVAL!

Az új tanúsítványok megtalálhatóak [weblapunkon!](#)

A Technorgáz Energiaipari Kft. vezetősége

30%

ENERGIAMEGTAKARÍTÁS

A meglévő konvektoros fűtéshez képest minimum 30%-os megtakarítás.



A MIKA-6E típusú készülécsalád tagjai egyesítik magukban a konvektorok és a vizes központi fűtőkészülékek előnyeit. Beépítésükel kémény használata nélkül kivitelezhető 60–70 m²-es lakások vagy házak fűtés korszerűsítésére.

LEGFŐBB TULAJDONSÁGOK

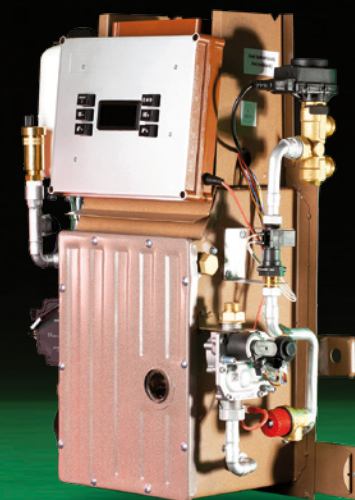
- Láng modulációs vezérlés, digitális funkció kijelzések
- Automata légtelenítési funkció
- Elektromos ionizációs gyújtás
- Igény szerint külső hőmérséklet érzékelő csatlakoztatható a készülékhez, melynek lényege, hogy külső hőmérséklet csökkenés esetén megemeli a belső fűtő hőmérsékletet, ezáltal csökkentve a hideg érzetet!
- Rendszer (víz) nyomás ellenőrző funkció (eltérés esetén lekapcsolja a készüléket)
- Biztonsági működés ellenőrzés (szivattyú, ventilátor, vízhőfok)
- Indirekt tároló vezérlés (MIKA 6EU.V vagy MIKA 6EU.V Turbó)

MIKA-6EU

- LÁNG MODULÁCIÓS VEZÉRLÉS, DIGITÁLIS FUNKCIÓ KIJELZÉSEK
- AUTOMATA LÉGTENÍTÉSI FUNKCIÓ
- ELEKTROMOS IONIZÁCIÓS GYÚJTÁS

TULAJDONSÁGOK

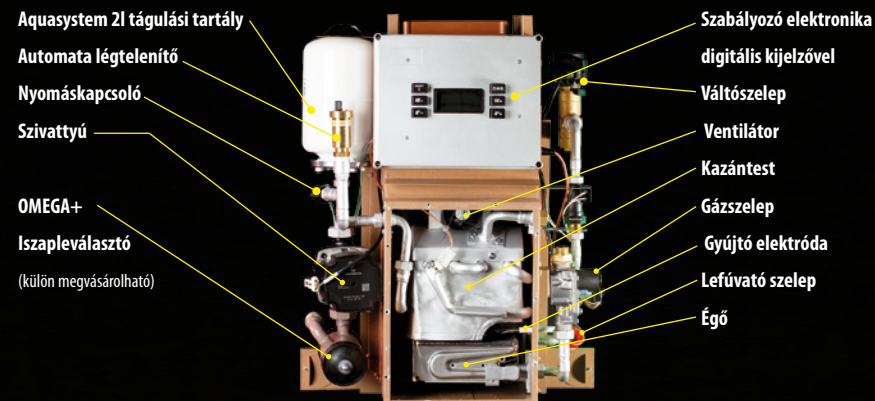
- 3,5 – 6,0 kW között szabályozható, az egyéni igényeknek megfelelően
- Kis helyet foglal el, hatásfoka 90% feletti (kimenő füstgáz hőmérséklete 150–160 °C, ellentétben a konvektorok 240–270 °C-szal szemben)
- Készülékeink hátsó fűtővíz és gáz kivezetéssel kerülnek kialakításra, így könnyen szerelhetőek alacsony szerelési magasság esetén is
- Beépítve tartalmazza az összes szerelvényt: gázszelep, elektronikus szabályozás digitális kijelzővel, szivattyú, biztonsági berendezések, 2 literes Aquasystem táglási tartály
- A rendszer nagy előnye, hogy nem igényel kéménykiépítést, így jóval költségtakarókosabban oldható meg a fűtés korszerűsítés, mint a „hagyományos” kéményes fűtőkészülékek esetében
- A FÜSTGÁZ A CSŐRENDSZEREN KERESZTÜL TÁVOZIK VENTILÁTOROS RÁSEGÍTÉSSEL, ÍGY NEM KELL TARTANI FÜSTGÁZ VISSZAÁRAMLÁSTÓL ILLETVE NEM SZÜKSÉGES KÉMÉNYSEPRŐI ENGEDÉLY SEM!
- A radiátorokkal szerelt központi fűtésű rendszer egyenletes meleget biztosít minden helyiségben - a meglévő fűtésrendszerhez képest - akár 30 %-os energia megtakarítás mellett
- Készülékünkkel a fürdőszoba fűtése is megoldható radiátorral vagy fűthető törülköző tartóval. (A régi egyedi fűtési rendszerben ezt a funkciót fali fűtő látta el, amely a helyiségből használta az oxigént és az égéstermék is ide távozott. A készülék nem volt szabályozható, a megfelelő hőmérséklet eléréséhez időben be kellett gyújtani.)
- A MIKA-6EU Turbó felszerelhető bármely falfelületre, ahol biztosíthatóak a gázszolgáltató által előírtak! A falba készítendő Ø 65 mm-es furat nem igényel terheletlen falat és építési engedélyt emellett nem szükséges ablak alá szerelni sem!
- A készülék nem tartalmaz fűtőtestet, hő leadása max. 0,5 kW, így mellé is szükséges radiátor felszerelése, ugyanúgy mint a többi fűteni kívánt helyiségbe. Így egy jóval modernebb és gazdaságosabb központi fűtésrendszer alakítható ki
- Az alacsony felületi hőmérséklet miatt nem kell számolni az égett por kellemetlen hatásával sem
- A készülék magas hatásfoka miatt (91%) kisebb gőz kiáramlás tapasztalható a füstcsőből (hidegebb időszakok esetén), amely normális jelenség



MIKA-6EU / MIKA-6EU TURBÓ FŰTŐKÉSZÜLÉK FŐ KEZELŐSZERVEK

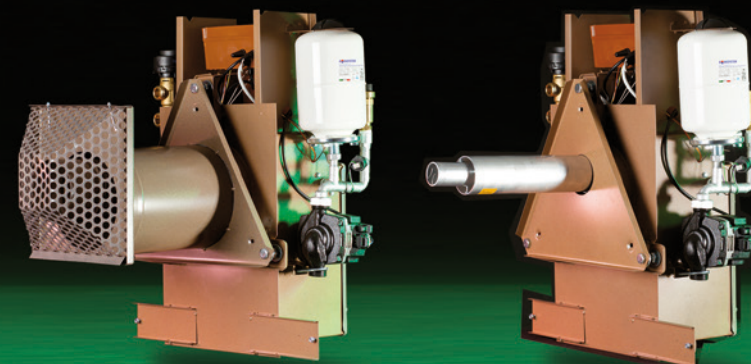
Megnevezés	Mértékegység	MIKA-6EU
Magasság	mm	580
Szélesség	mm	395
Mélység	mm	260
Tömeg	kg	18,5
Égéstermék elvezetés típusa	–	C ₁₃
Vonatkoztatási gáz	–	G 20
Névleges hő terhelés fűtőértékre vonatkoztatva	kW	6,0
Névleges tüzeléstechnikai hő- teljesítmény	kW	5,5
Névleges vízdali hő teljesítmény	kW	5,0
Névleges konvektor oldali hő- teljesítmény	kW	0,5
Tüzeléstechnikai hatásfok névleges hőterhelésen fűtőértékre vonatkoztatva	%	91,5
Csatlakozási gáznyomás	mbar	25
Égőnyomás névleges hő terhelésnél	mbar	9,5
Fűtőkör megengedett legkisebb nyomása	bar	0,5
Nyomásosztály	bar	2 PMS = 3 bar
Fűtés csatlakozás	–	G "1/2"
Gáz csatlakozás	–	G ½
NOX osztály	–	5
Égéstermék elvezető	–	40/65 mm falátfogás d 40 mm 250-550 mm csőkinyúlás 50 mm A turbó cső a fal vastagságának megfelelően méretre vágható
Névleges feszültség V-ban	–	230
Teljesítmény felvétel W-ban	–	max. 55W
Elektromos védettség	–	IP44
Készülék kategória	–	I _{2H}
Rendeltetési ország	–	HU
Tanúsítvány PIN száma	–	1008 CS 3049
Színválaszték	–	fehér

Az égéstermék elvezető hossza 250–550 mm között szabályozható, aszerint, hogy milyen vastagságú falba kerül beszerelésre, igény szerint növelhető.



A fűtőkészülék gyárilag a G 20-as típusú földgázra van becsatlakoztatva, mely ma Magyarországon mindenhol a legáltalánosabban használatos gáztípus.

A készülék elektronikus szabályozással és egy szoba termosztáttal (nem tartozéka a készüléknek) teljesen automatikusan üzemel. A főégő modulációs vezérléssel tartja a helyiség hőmérsékletét. A készülék feszültség alá helyezése után az elektronika automatikusan indítja a légtelenítő funkciót, melynek időtartama kb. 1-2 perc.



TECHNIKAI JELLEMZŐK

Léptető motoros gázszelep, elektronika, keringető szivattyú (Grundfos) képviseli a vezérlőegységet. A készülék hőmérséklet-szabályozása teljesen automatikusan NTC-vel vezérelt, a lakás hőmérsékletét szoba termosztát szabályozza 0,5°C-on belül. (A helyiség termosztát nem tartozéka a rendszernek, a fogyasztó által kerül kiválasztásra, a vezérelt feszültség 12 V).

Kombinált gázszelep: Honeywell Atmix gázszelep

Biztonság: Ionizációs lángórzés, NTC hőmérséklet érzékelés

Melegvíz-ellátás: Fűtőkészülékünk (MIKA-6EU.V, MIKA-6EU.V Turbó) váltószelepes verziója a fűtés mellett meleg víz ellátásra is alkalmas. Lehetőség szerint a készüléket a lehető legközelebb szereljük a fürdőszobához, ezzel is csökkentve a csövezés hosszát és bonyolultságát.

A készülék beépítve tartalmazza az összes kiegészítő szerelvényt (váltószelep+elektronikus szabályozás). A rendszer működéséhez szükséges egy indirekt tároló felszerelése is a fürdőszobába. Léteznek olyan típusok, amelyek elektromos fűtő betéttel is rendelkeznek, így elektromos bojlereként is használhatóak.

A váltószelep látja el a váltást a fűtés,- illetve a meleg víz funkció között az igényeknek megfelelően.

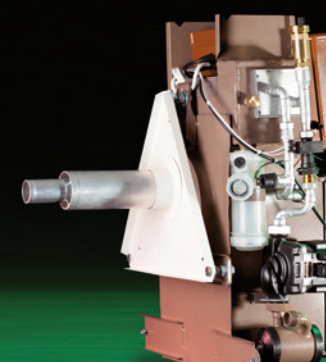
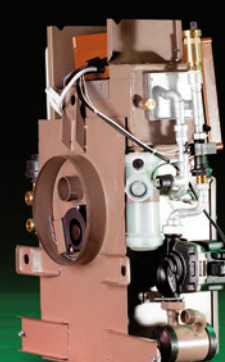
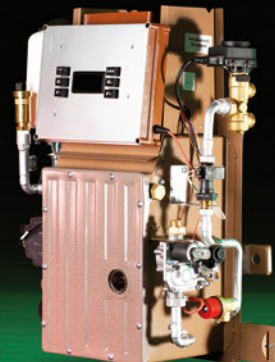
Egy 80 l-es tartály teljes felfűtési ideje hőfoktól és típustól függően 30–70 perc, az után fűtés 20–30 perc. A meleg víz ellátás elsőbbséget élvez, a 30–70 perces fűtési kiesés nem számottevő. A fűtésfunkció 24 órás intervallumot figyelembe véve kb. 10 óra.

ÚJ FEJLESZTÉSŰ TERMÉKÜNK: 6 KW-OS KONDENZÁCIÓS, IONIZÁCIÓS MINI KAZÁN



FŐBB TULAJDONSÁGOK

- Beépítve tartalmazza az összes szerelvényt: gázszelep, lángmodulációs vezérlés, szivattyú, biztonsági berendezések, elektronika, 2 literes tágulási tartály
- Két hőcserélős rendszer
- Automatikus szabályozás
- Szezonális hatásfok: 87 %
- Egyedi fejlesztésű mikroprocesszoros vezérlés, egyszerű kezelés
- Kedvező üzemeltetési körülmények esetén – külső hőmérséklet érzékelős termosztát alkalmazásával – a kondenzációs gázkazán 10–16 % megtakarításra képes egy régebbi típusú hagyományos gázkészülékkel szemben.
- A felfűtési időszakban a készülék a maximális teljesítményen dolgozik mindaddig, amíg a visszatérő víz hőfok el nem éri a beállított értéket. (30–40 °C), majd kondenzációs üzemre kapcsol (csökkentett teljesítmény).



Megnevezés	Mértékegység	MIKA-6E KON
Magasság	mm	600
Szélesség	mm	473
Mélység	mm	240
Tömeg	kg	22
Készülék kategória	-	i2H
Célszág	-	HU
Névleges csatlakozási gáznyomás	mbar	25
Névleges hő terhelés fűtőért. vonatkoztatva	kW	6,0
Névleges hő terhelés égéshőre vonatkoztatva	kW	6,7
Hatásfok fűtőértékre vonatkoztatva (névl. hő terhelés 80 °C/60 °C)	-	93,5
Hatásfok égéshőre vonatkoztatva (névl. hő terhelés 80 °C/60 °C)	-	84,6
Kondenzációs hatásfok fűtőértékre vonatkoztatva (30 %-os hőterhelés, 50 °C/30 °C)	-	103,0
Kondenzációs hatásfok égéshőre vonatkoztatva (30 %-os hőterhelés, 50 °C/30 °C)	-	92,7
Névleges hő teljesítmény fűtőértékre vonatkoztatva	kW	5,6
Égőnyomás névleges hő terhelésnél	mbar	12,5
Égőnyomás 30 %-os hő terhelésnél	mbar	6,5
Gázfogyasztás névleges hőterhelésnél (15 oC, 1013, 25 mbar, G20)	m ³ /h	0,63
Gáz csatlakozás	-	G1/2
NOX osztály	-	5
Égéstermék elvezetés típusa	-	C13
Égéstermék elvezető	mm	d/D 40/65
Falátfogás	mm	250-550
Nyomásosztály	-	2. PMS = 3 bar
Kombinált gázszelep	-	Honeywel Atmix
Automatika	-	Honeywel Aurora
Névleges feszültség AC	V	230
Teljesítmény felvéte	W	max. 55 W
Védettség	-	IP 44
Tanúsítvány száma	-	MB 69251791 0001



FELSZERELÉS, RENDSZER KIÉPÍTÉS

Az elhelyezés és a felszerelés feltételeit az OTÉK (Országos Településrendezési és Építési Követelmények) és a 11/2013. (III. 21.) NGM rendelkezései szabályozzák.

Amennyiben komplett gázcsőrendszer átalakítás (gázcső levágás) történik, a készülékhez kapcsolódó rendszerről műszaki tervet kell készíteni.

A fűtési rendszert ezen jóváhagyott tervek alapján kell kivitelezni. A kivitelezés után MEO átadás is szükséges. Tervköteles készülécsere esetén a tervezés és a MEO-zás a tervező feladata, a szolgáltató felé csak bejelentési kötelezettség van.

A fentiekől eltérően, ha az átalakítás nem érinti a meglévő gázcsöveket, a füstgáz elvezetés módja ugyanaz (parapet) és azonos teljesítményű készülék helyére kerül fűtőkészülékünk, akkor elég egy bejelentési kötelezettség a Gázszolgáltató felé, így egyszerűsített készülékcsere minősül. (GMBSZ – egyszerűsített készülécsere)

A radiátorok tervezésénél figyelembe kell venni, hogy nagyon kis vízzel rendelkeznek, így **minden esetben túl kell méretezni a rendszert (10-12 kW-nyi radiátor rá terhelhető egy készülékre)**, ezzel is biztosítva a gazdaságos felfűtést.

A rendszer kiépítésénél a gerincvezeték részcső esetében min. 18-as, míg ötrétegű cső esetében min. 20-as átmérőjű legyen.

Ennél kisebb átmérőjű csővezeték esetén áramlási problémák jöhetnek létre, amelynek következményeként többlet hő keletkezik, amely akár a készülék (kazántest, szivattyú) károsodását is okozhatja. Ennek javítása nem garanciális! Előírás légtelenítési pontok kialakítása automata légtelenítőkkal!

Az ideális vízhőfok radiátoros fűtés esetén 60–70 °C, míg padlófűtés esetében 40–50 °C.

Rész padlófűtés alkalmazása esetén (pl. fürdőszobában) javasoljuk, hogy az egyik radiátor visszatérőt vezetessék a padlóba. Minden esetben elzáró szerelvényt kell ellátni a fűtési előremenő és visszatérő vezetékkel, hogy a készülék leválasztható legyen a rendszerről.

A vízáramlás biztosítása érdekében két radiátornak mindig üzemelnie kell!

Függetlenül a radiátorok számától nem javasoljuk hőfokszabályozó szelepek (thermofejek) felszerelését a radiátorokra. A thermofejek lezáródása akár a készülék károsodását is okozhatja (kazán és szivattyú), mely nem számít garanciális javításnak, a fogyasztót terheli! Ha a készüléket lezárt radiátorok mellett üzemeltetik, az a készülék károsodását okozhatja, amire a **garancia nem vonatkozik!**

A készülék feszültség alá helyezése után az elektronika automatikusan indítja a légtelenítő funkciót, amelynek időtartama kb. 1–2 perc. A rendszer légtelenítését a radiátoroknál kell elvégezni. Az első felfűtés megközelítőleg 1 óra.

A lakás hőegyensúlya kb. 3-4 nap alatt áll be! A rendszer beállása után szükséges a megfelelő teljesítmény (3,5-6,0 kW között) – a lakás hőigényéhez igazodva – beszabályozása, mely a beüzemelés részét képezi. A visszszabályozás nem jár határfok csökkenéssel! A rendszert nem szükséges fagyálló folyadékkal feltölteni, mert az új MIKA-6EU fagyvédelemmel van ellátva. A feltöltés megkezdése előtt minden szelepet ki kell nyitni, az ürítő szelepeket pedig el kell zárni.

TILOS A BIZTONSÁGI RENDSZER KIKTATÁSA, MEGRONGÁLÁSA, MIVEL AZ EBBŐL EREDŐ KÁROKRA A GARANCIA NEM VONATKOZIK!

GARANCIÁLIS FELTÉTEL AZ ELKÉSZÜLT RENDSZER FORRÓ VIZES VEGYSZERES TISZTÍTÁSA (PL. FERNOX DS40) ÉS KONDICIONÁLÓ FOLYADÉKKAL (PL.: FERNOX F1) VALÓ FELTÖLTÉSE!

SZINTÉN GARANCIÁLIS FELTÉTEL MÁGNESES ISZAPLEVÁLASZTÓ BEÉPÍTÉSE A FŰTÉS RENDSZERBE, AMELYNEK HIÁNYÁBÓL EREDŐ MEGHIBÁSODÁSOKRA A GARANCIA NEM VONATKOZIK!

Javasolt típus: Omega+ (OMV-1000-01) mágneses vízszűrő, amely beszerezhető cégünkötől.

FIGYELEM! A ZÁRT ÉGÉSTÉR MEGBONTÁSA MELLETT A KÉSZÜLÉK ÜZEMELTETÉSE TILOS ÉS ÉLETVESZÉLYES!

Mivel a MIKA-6E készülék család minden tagja beépítve tartalmazza a működéshez szükséges összes szerelvényt (szivattyú, elektronika, tágulási tartály), ezért egy földelt 230 V – 50 Hz hálózati feszültségű villamos csatlakozásra is szükség van a bekötéshez. (A készülék gyárilag tartalmazza az összes elektromos bekötést is, azok megbontását csak szakember végezheti.)

ÜZEMBE HELYEZÉS, KARBANTARTÁS

A készülék beüzemeléséhez EPH kötés és jegyzőkönyv szükséges.

A Gyártó a MIKA gázkészülék család összes tagjára 1+1 év jótállást vállal, amely az üzembe helyezés napján kezdődik. Ennek feltétele az évenkénti egyszeri leigazolt - díjköteles - átvizsgálás (karbantartás)!

**A KARBANTARTÁSI MUNKA NEM GARANCIÁLIS
TEVÉKENYSÉG!**





Az Ön partnere:



Székhely: 2377 Örkény, Jókai u. 12/a.
Levelezési cím: Budapest, 1751. Pf.: 143.
Gyártás, Kereskedelem: 06-30/585-0653
E-mail: info@technorgaz.hu, kereskedelem@technorgaz.hu
Web: www.technorgaz.hu

